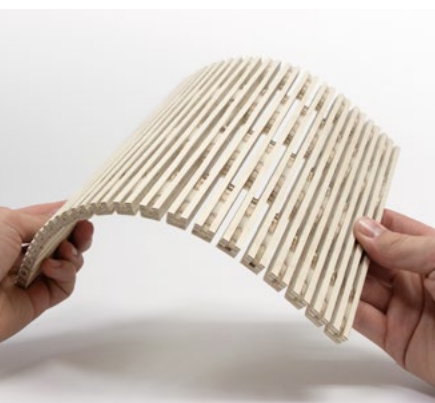


front side: 4/4 mm, plywood birch



back side: 4/4 mm, plywood birch



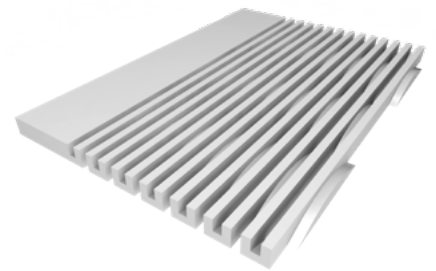
4/4 mm, plywood birch 10 mm

## Schnitt Typ: **LINAR**

Incision type

Die regelmässigen Einschnitte sind bei LINAR oberflächlich durchgehend. Dadurch entsteht ein ruhiges und homogenes Schnittbild. Vorder- und Rückseite unterscheiden sich deutlich. Die Anwendungen sind vorwiegend im Bereich der Decken- und Wandapplikationen zur optischen und akustischen Raumgestaltung.

The incisions are regularly and continuous on the surface. As a visual effect, this arrangement creates a calm and homogenous surface. Front and reverse side look clearly different. Application areas are mainly ceiling- and wall panels.



### Technische Daten:

Technical Data

#### Werkstoffe:

Material

Standard Ausführungen auf Preisliste

Standard sizes on price list

MDF, Furniersperrholz, Tischlerplatten

MDF, Plywood, 3-Layer Board

#### Standard Schnitt:

Standard incision

4 mm Nut / 4 mm Steg

Cut / Bar

#### Min. Biegeradius:

Min. bendign radius

Ca. 120 mm

#### Offene Fläche:

Open area:

20% - 40%

#### Platten Masse:

Dimensions

2440-2800 mm x 909-1250 mm

x 6-13mm

#### Oberfläche:

Surface

Furniert, spritzlackiert, gerollt, geölt

Verneer, spray paint, coat, oil

#### Option:

Optional

Rückseite mit Akustikvlies belegt

back side covered with acoustic fleece